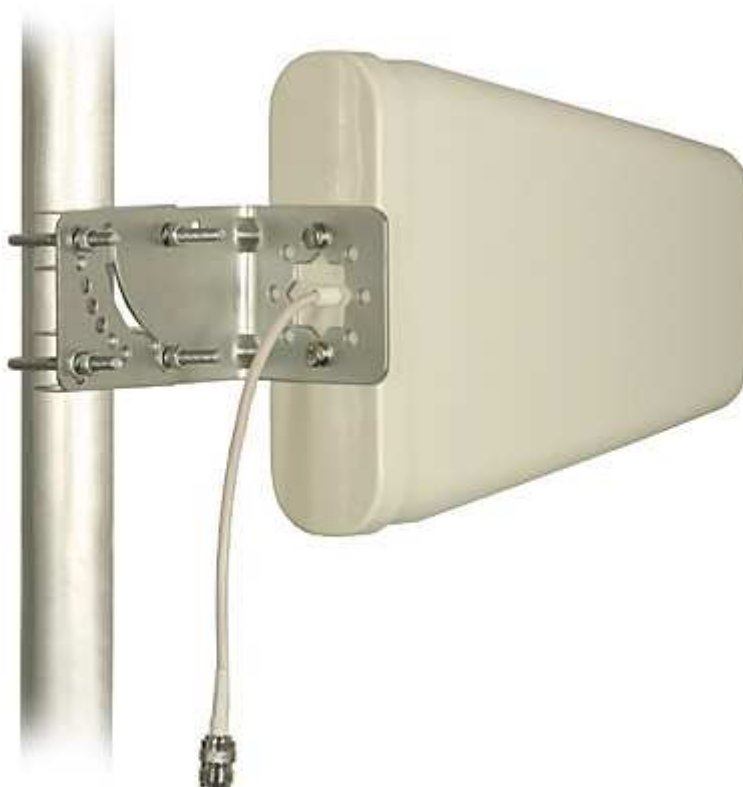


Antena TRANS-DATA GSM/DCS/UMTS KYZ8,2/9,5

Kod towaru: **A741030**



Widok ogólny anteny



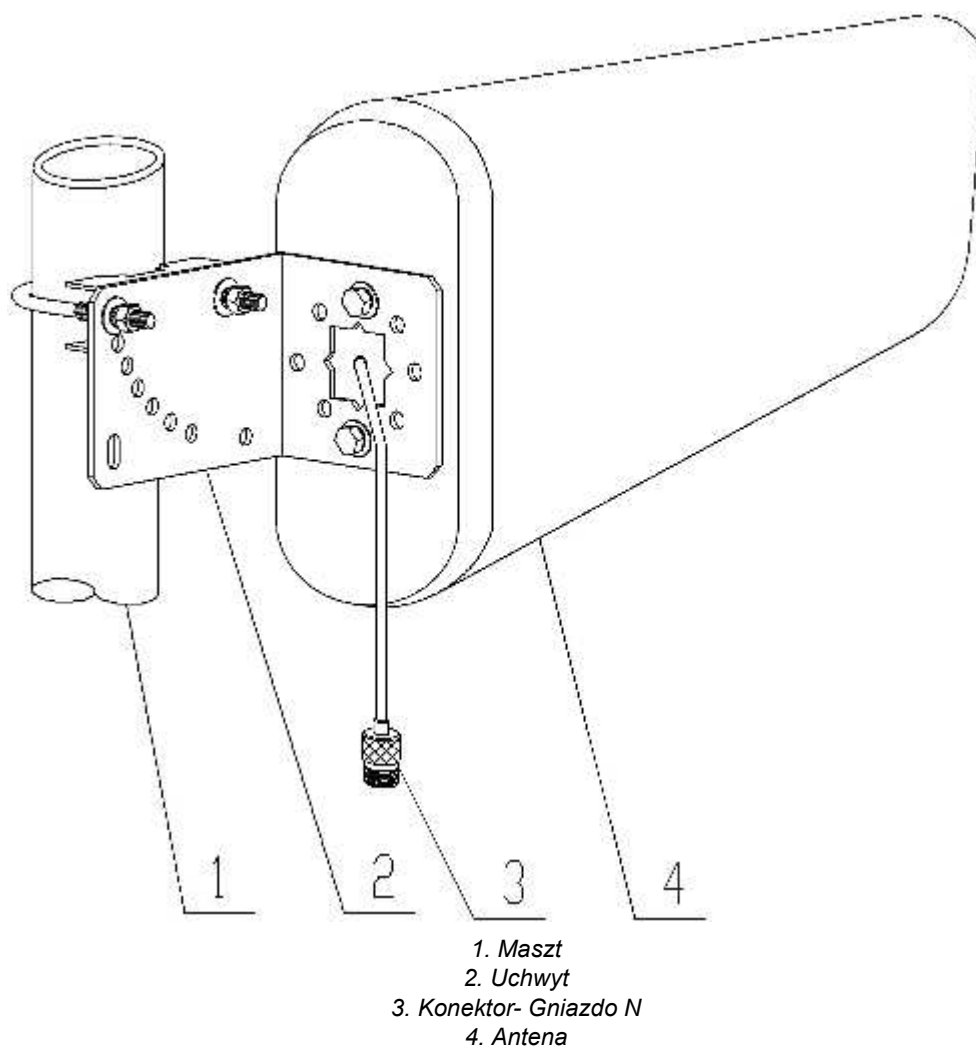
Widok z tyłu anteny

Antena TRANS-DATA GSM/DCS/UMTS KYZ8,2/9,5 jest anteną zewnętrzną (logarytmiczną) kierunkową przeznaczoną do transmitowania sygnału od oraz do repeatera GSM ([A6765](#), [A6775](#), [A6785](#)). Antena posiada zysk 8,2 dBi dla częstotliwości 806-960 MHz oraz 9,5 dBi dla częstotliwości 1710-2500 MHz dzięki czemu doskonale służy jako antena zewnętrzna do wzmacniacza GSM, DCS, 3G bądź telefonu GSM.

Cechy wyróżniające:

- Zewnętrzna kierunkowa,
- Szerokopasmowa 806-960MHz, 1710-2500MHz (GSM/DCS/UMTS),
- Zysk 8,2 dBi (806-960MHz) oraz 9,5 dBi (1710-2500MHz).
- Niski współczynnik VSWR <1.5,
- Mocowanie za pomocą cybantów.

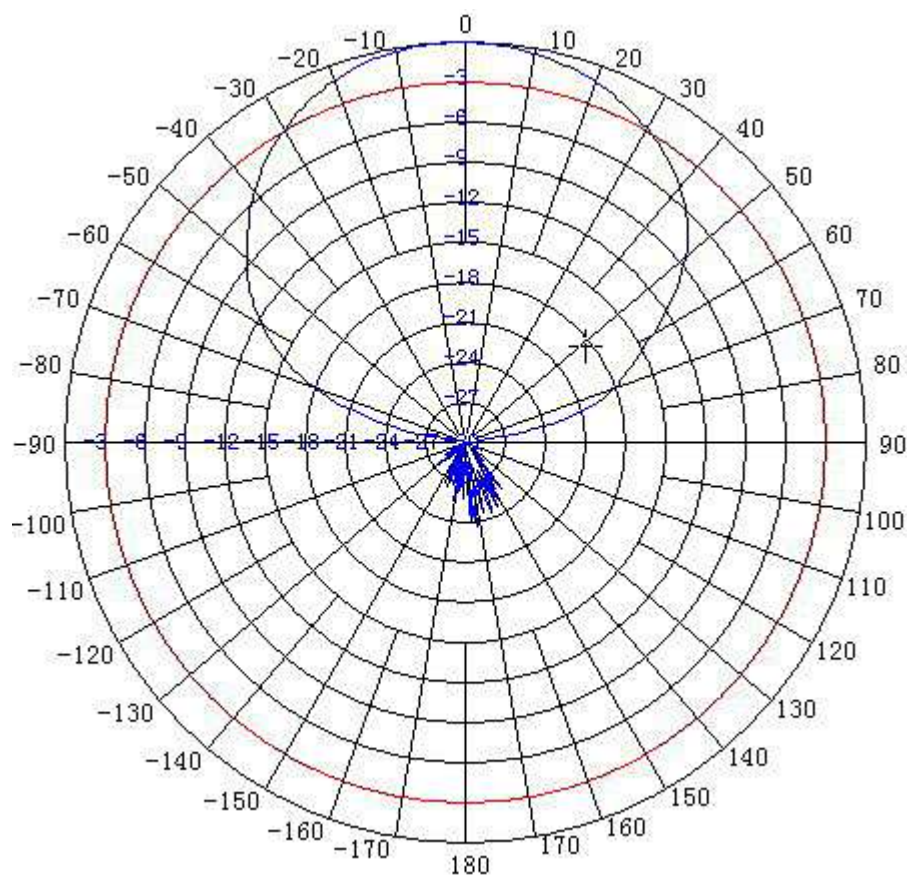
Montaż:



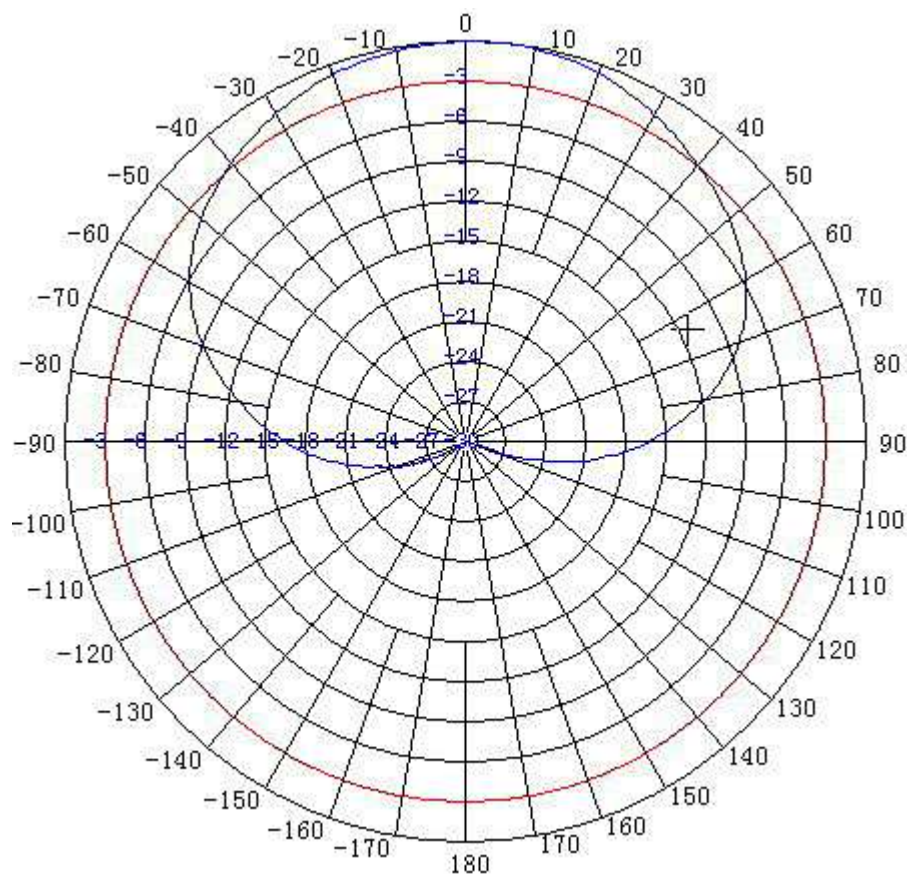
Parametry techniczne:

Nazwa	GSM/DCS/UMTS KYZ8,2/9,5	
Kod	A741030	
Zakres [MHz]	806-960	1710-2500
Zysk [dBi]	8,2/9,5	

VSWR	≤ 1.5
Kąt promieniowania [°] V/H	60/90 (806-960MHz) 55/70 (1710-2500MHz)
Impedancja [Ω]	50
Polaryzacja	Pionowa
Moc max. [W]	50
Złącze	Gniazdo N
Wymiary [mm]	293×210×65
Masa[kg]	0.94



Charakterystyka promieniowania w pionie.



Charakterystyka promieniowania w poziomie

TRANS-DATA jest to marka wysokiej jakości anten przeznaczonych do odbioru oraz transmisji danych bezprzewodowo. Dzięki zastosowaniu wysokiej jakości materiałów oraz bardzo dobremu wykonaniu, anteny te charakteryzują się bardzo dobrymi jak i stałymi parametrami. Antena marki **TRANS-DATA** znacznie poprawia moc sygnału jak i zwiększa teren pokrytym sygnałem.



Cechy wyróżniające anten marki **TRANS-DATA**:

- Solidne wykonanie,
- Stałe parametry znamionowe,
- Wytrzymała konstrukcja,
- Wytrzymałe i stabilne mocowanie anten,
- Dobry stosunek jakości do ceny,
- Przedprodukcyjna kontrola jakości surowców oraz poprodukcyjna kontrola jakości gotowego wyrobu.